

Haus "Wandlitz"



Wohnfläche nach der WoFIV

Wohnen/Essen	31,23 m ²
Küche	11,18 m ²
Schlafen	17,70 m ²
Kind 1	12,16 m ²
Gast	12,17 m ²
Bad	6,89 m ²
HWR	6,10 m ²
Flur	7,73 m ²
Eingang	4,32 m ²

Summe ca. **109,48 m²**

Wohnen auf einer Ebene:

Denken Sie auch jetzt schon an später?

Hier ist genau das, was Sie suchen:

Ein Haus mit großzügiger Raumgestaltung

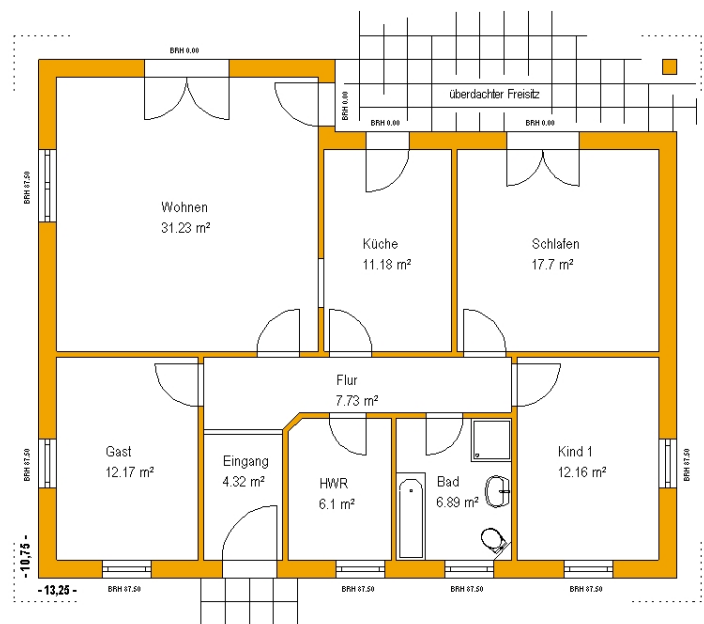
und barrierefreiem Wohnen auf einer Ebene.

Hier wohnen Sie für das Heute und die Zukunft

"Im richtigen Haus".

Aktionspreis

Hierzu fragen Sie bitte
Ihren Fachberater!



Projektdaten:

Aussenmaße: 13,25 m x 10,75 m

inkl. überdachter Freisitz

Dachneigung: 23°

Dachform: Walmdach

Drempel: ohne